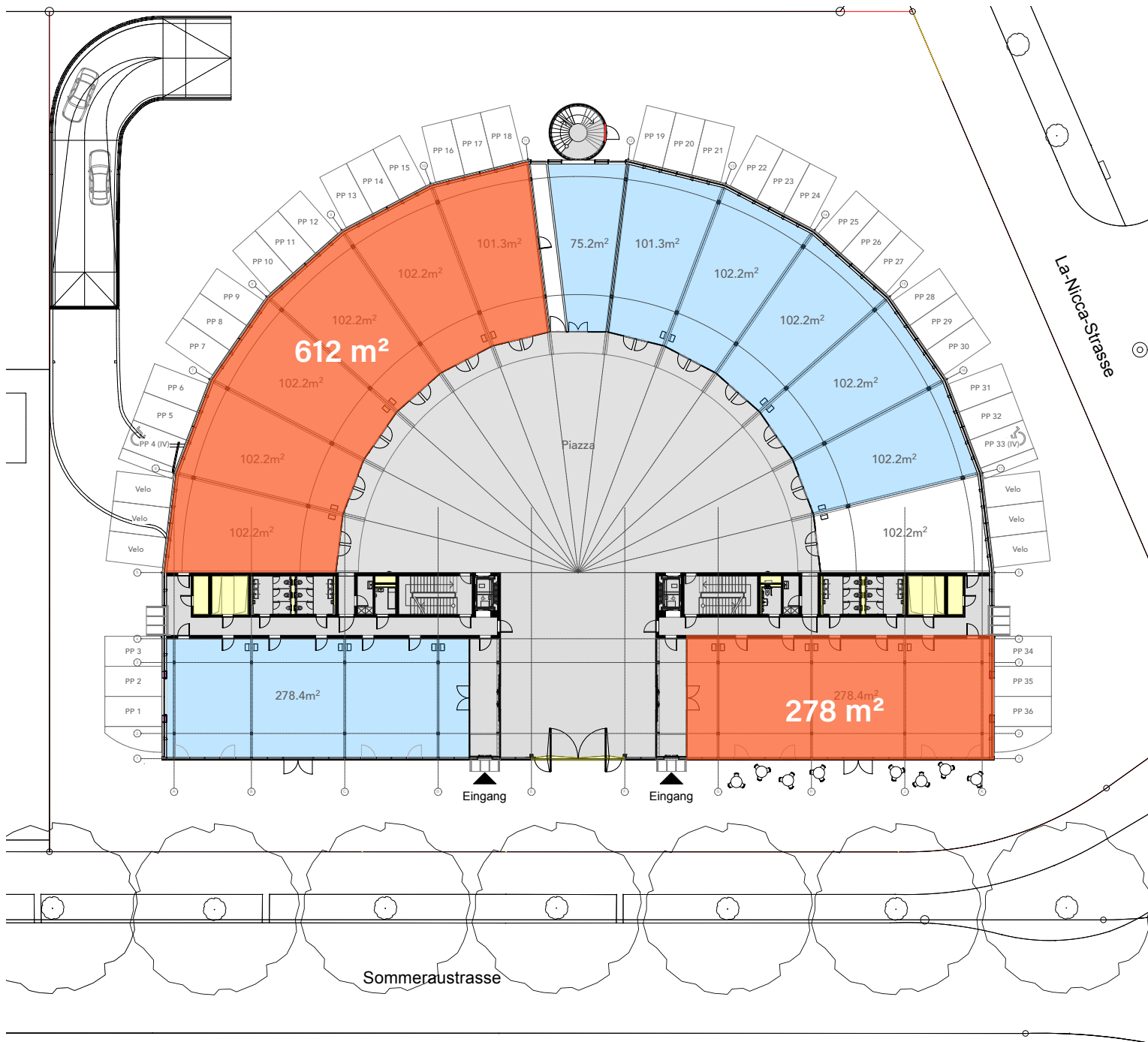


# Erdgeschoss



- Mietflächen (unterteilbar)
- Vermietete Flächen
- Allgemeinflächen
- Haustechnik

Hinweis Flächenabweichung:  
Sämtliche Masse sind Rohmasse. Je nach definitiver Konstruktions- und Materialart können die oben festgehaltenen Flächen Abweichungen erfahren.

Revidiert 05.09.2023  
Revidiert 18.01.2022  
04.08.2021

Neubau LIUG, Chur



Erdgeschoss

© Bearth + Deplazes AG, Chur 2022

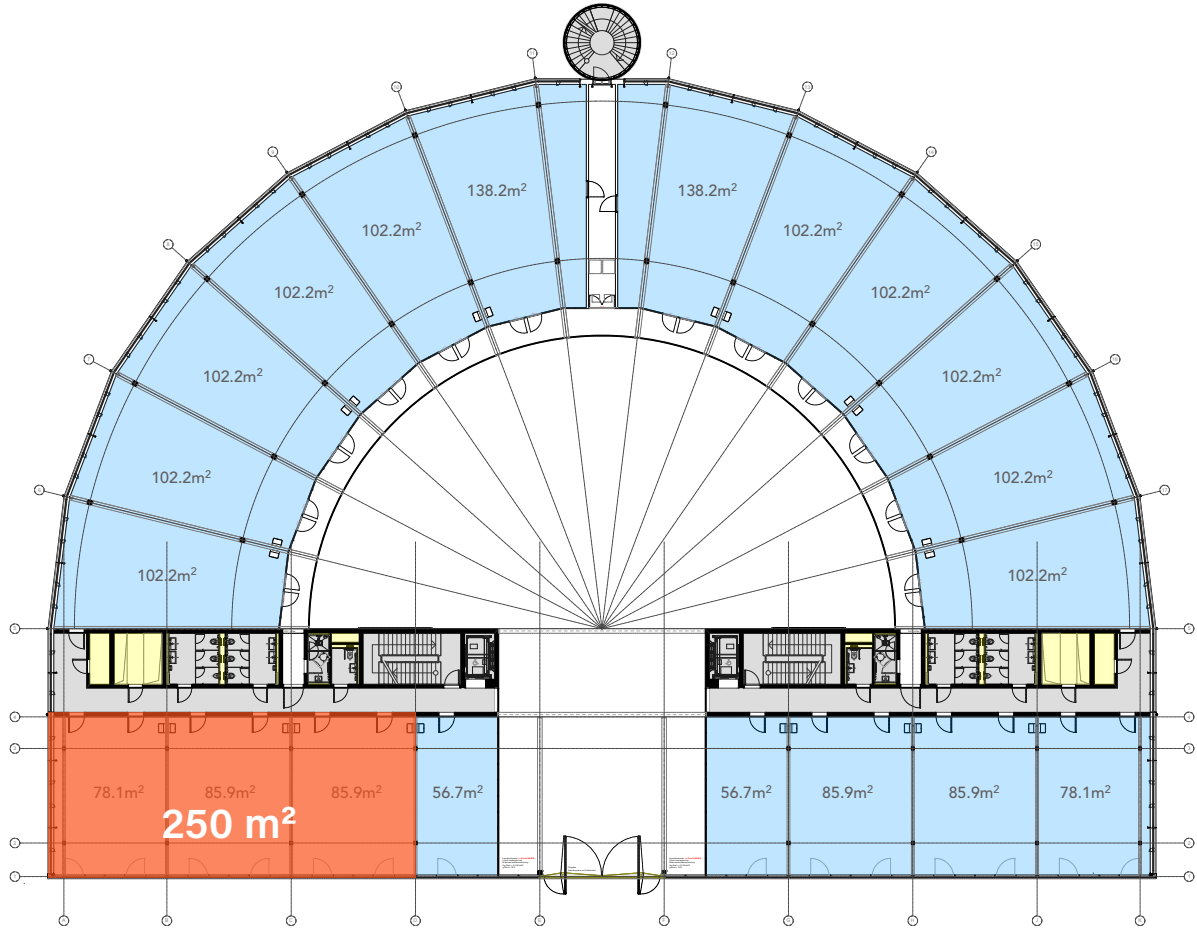
M 1:500

**AUSKUNFT VERMIETUNG:**



**Alexandra Schwarz**  
+41 81 286 77 11  
immo@alfina-prefera.ch  
www.alfina-prefera.ch

# 1. Obergeschoss



- Mietflächen (unterteilbar)
- Vermietete Flächen
- Allgemeinflächen
- Haustechnik

Hinweis Flächenabweichung:  
Sämtliche Masse sind Rohmasse. Je nach definitiver Konstruktions- und Materialart können die oben festgehaltenen Flächen Abweichungen erfahren.

Revidiert 05.09.2023  
Revidiert 18.01.2022  
04.08.2021



Neubau LIUG, Chur

1. Obergeschoss

© Bearth + Deplazes AG, Chur 2022

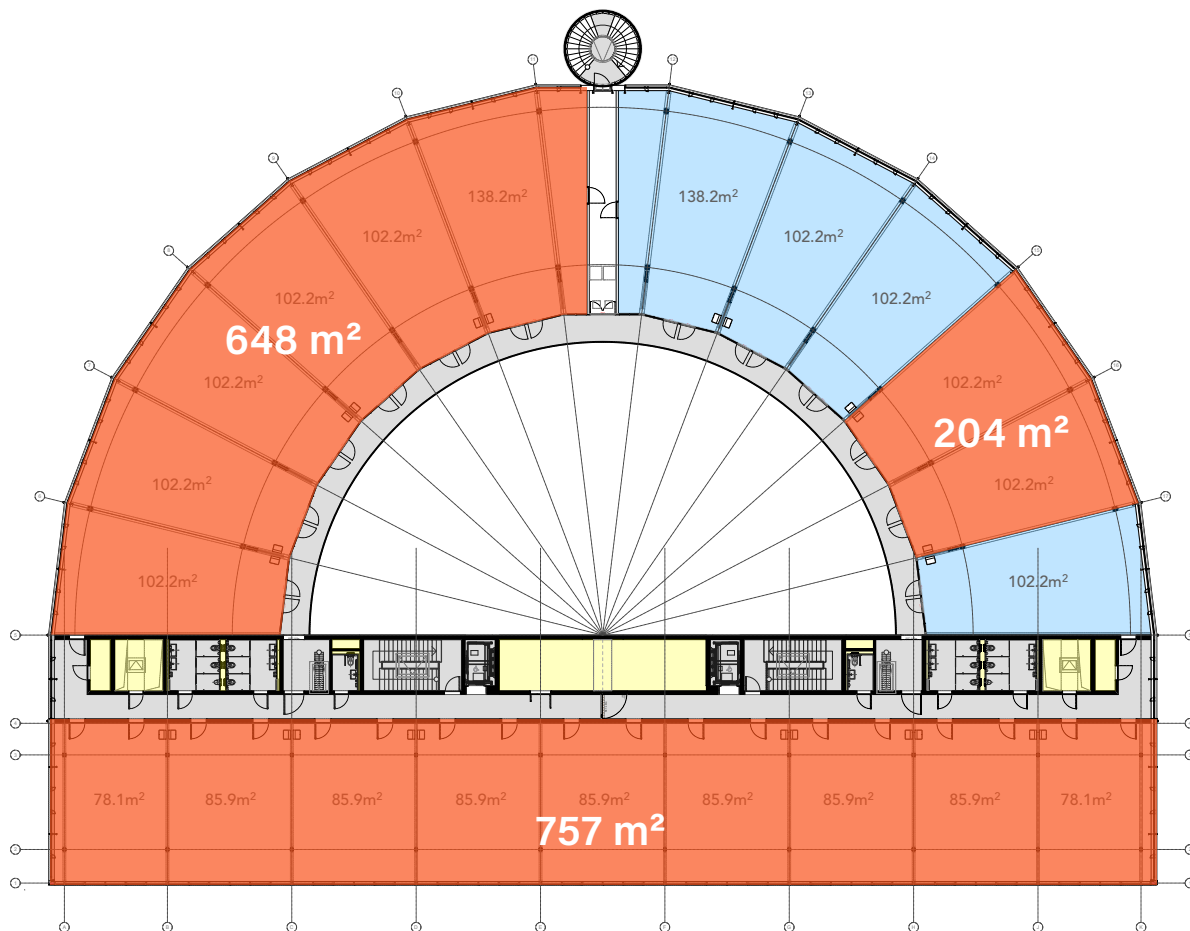
M 1:500

AUSKUNFT VERMIETUNG:

 ALFINA PREFERA  
IMMOBILIEN

Alexandra Schwarz  
+41 81 286 77 11  
immo@alfina-prefera.ch  
www.alfina-prefera.ch

# 2. Obergeschoss



- Mietflächen (unterteilbar)
- Vermietete Flächen
- Allgemeinflächen
- Haustechnik

Hinweis Flächenabweichung:  
 Sämtliche Masse sind Rohmasse. Je nach definitiver Konstruktions- und Materialart können die oben festgehaltenen Flächen Abweichungen erfahren.

Revidiert 05.09.2023  
 Revidiert 18.01.2022  
 04.08.2021



Neubau LIUG, Chur

2. Obergeschoss

© Bearth + Deplazes AG, Chur 2022

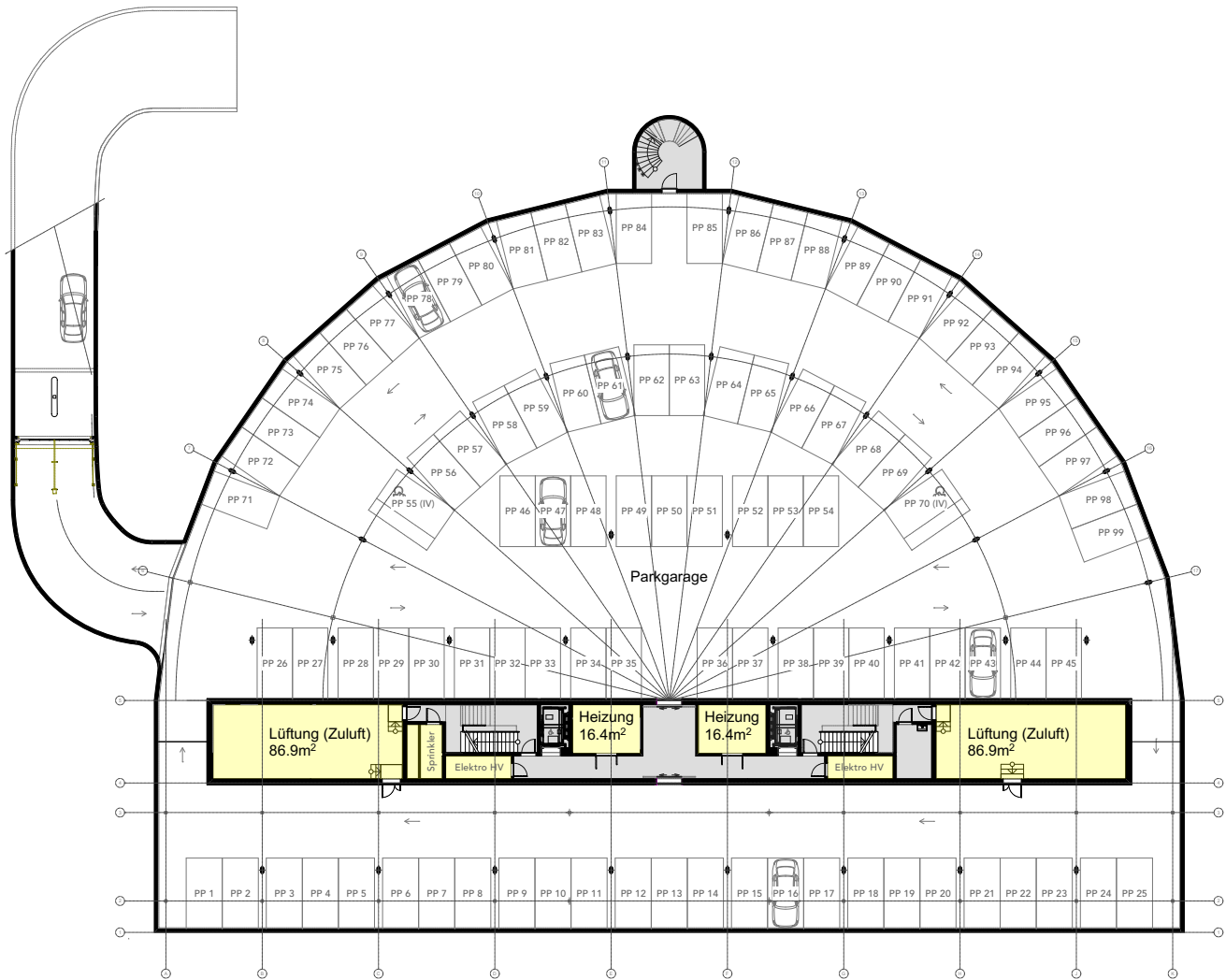
M 1:500

**AUSKUNFT VERMIETUNG:**



**Alexandra Schwarz**  
 +41 81 286 77 11  
 immo@alfina-prefera.ch  
 www.alfina-prefera.ch

# Untergeschoss



- Allgemeinflächen
- Haustechnik

Hinweis Flächenabweichung:  
 Sämtliche Masse sind Rohmasse. Je nach definitiver Konstruktions- und Materialart können die oben festgehaltenen Flächen Abweichungen erfahren.

Revidiert 05.09.2023  
 Revidiert 18.01.2022  
 04.08.2021



Neubau LIUG, Chur

Untergeschoss

© Bearth + Deplazes AG, Chur 2022

M 1:500

**AUSKUNFT VERMIETUNG:**



**Alexandra Schwarz**  
 +41 81 286 77 11  
 immo@alfina-prefera.ch  
 www.alfina-prefera.ch